



**PRÉFET
DE LA RÉGION
NORMANDIE**

*Liberté
Égalité
Fraternité*

LES ESSENTIELS DES BÂTIMENTS DE FRANCE

Direction Régionale des Affaires Culturelles de Normandie
Unité Départementale de l'Architecture et du Patrimoine de l'Eure
Connaissance ISSN 2492-9700 n°32 – 5 mai 2015 - France POULAIN

Les lucarnes de l'Eure

La lucarne est un élément important de l'architecture française car elle a permis de donner de la lumière dans les combles. Pour autant, chaque région a trouvé ses propres modèles plus adaptés à son climat mais également à ses envies.



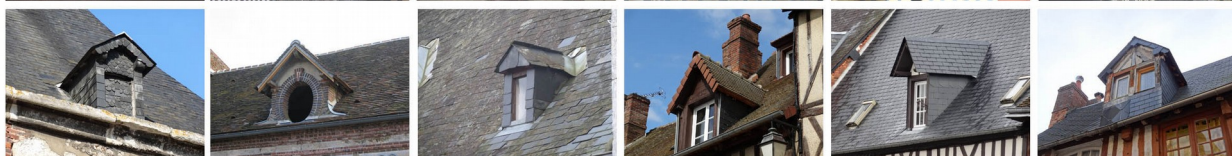
Lucarne à groupe, dite capucine ou "à la capucine"



Lucarne à deux pans, dite jacobine, en bâtière ou à chevalet



Lucarne à fronton triangulaire, dite flammande



Lucarne pendante, dite meunière, ou gerbière

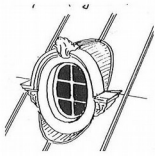


Lucarne à chapeau arrondi



Lucarne à guitare (V. sa charpente à ce modèle)





Lucarne à fronton arondi



Lucarne à chevronet



Lucarne rampante ou en chien couché quand le pignon est à la capiste



Lucarne à jouées galbées



Chapeau de aendarmt



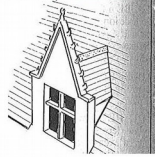
Outeau



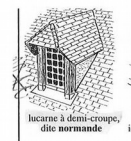
Lucarne à croupe en saillon, dite à la capiste



Lucarne-pignon, dite à fronton triangulaire



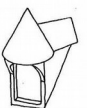
Lucarne rentrante ou à jouées rentrantes



Lucarne à demi-croupe, dite normande



Lucarne retroussée, ou demoiselle; c'est aussi le vrai chien-assis



Lucarnes à forme